

～使用済み食品容器のリサイクル～

被災地などで衛生面を考慮した場合、
使い捨ての食器を使うのが最適。

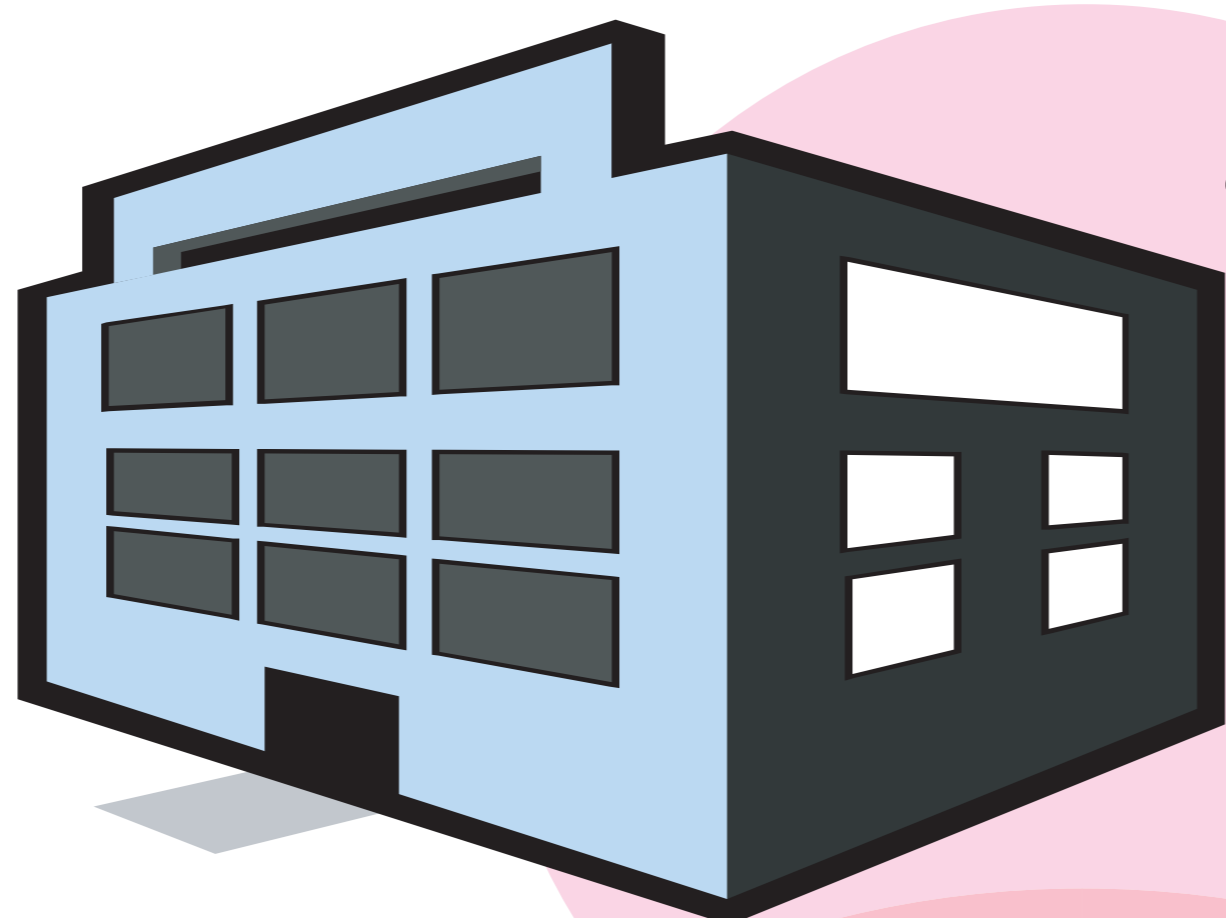


問題点「大量のゴミが発生する」

- ・ 現地でのゴミ処理問題
- ・ 環境問題

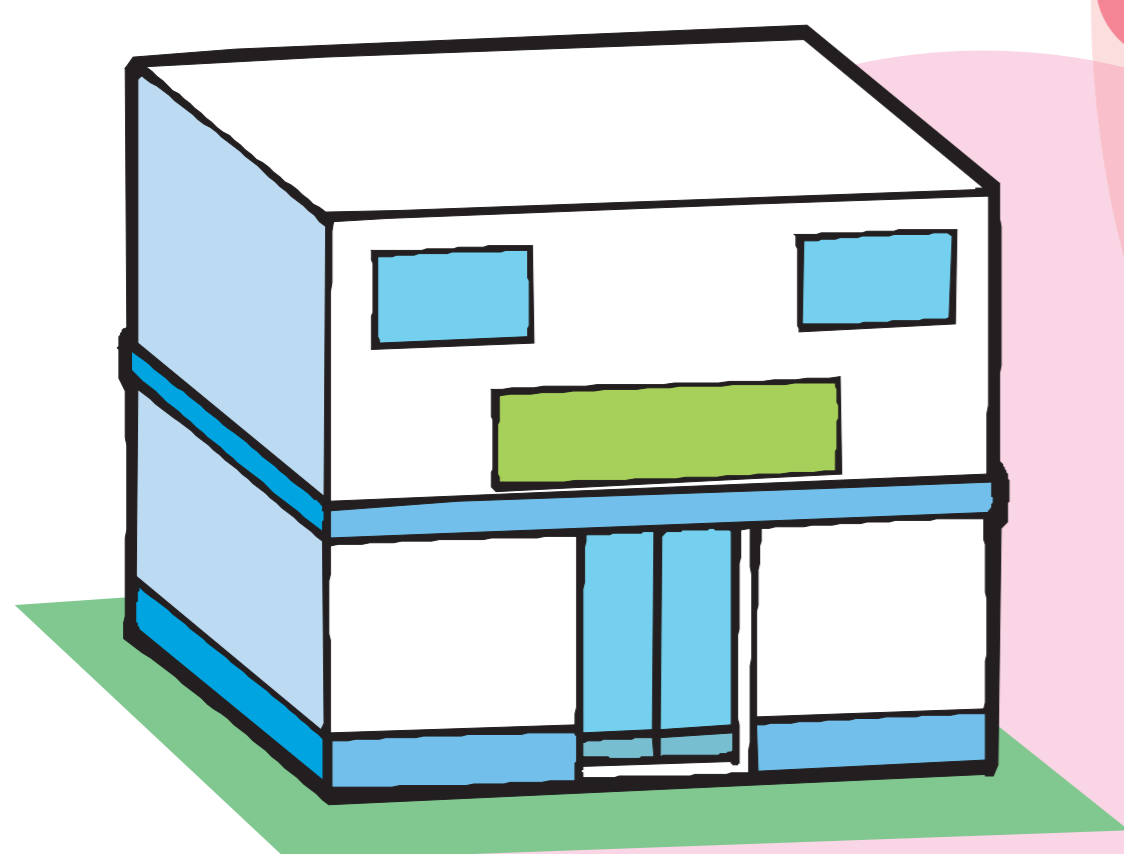
そこで・・・

使い捨て容器をリサイクル!



容器メーカー

- ・ 容器の提供
- ・ 使用済み容器の再生



スーパーなど

- ・ 回収の中継地点

NPO 特定非営利活動法人
キャンパー
Camper
<http://www.camper.ne.jp/>

- ・ 現場での調理と配膳
- ・ 使用済み容器の回収